

INPREMA		INPREMA s.r.o., Vlčnovská 374, Uherský Brod CERTIFIKÁT TUV CZ: ČSN EN ISO 9001 : 2016 Oprávnění ITI: ev.č.: 8848/9/99 EZ-M, O-E2/A, ev.č.: 10129/9/19/R-EZ-E2A	Datum 03/2020
Název zakázky:	VD LUHAČOVICE – OPRAVA ELEKTROINSTALACE VĚŽE		Stupeň:
Část:	STAVEBNÍ A ATECHNOLOGICKÁ ELEKTROINSTALACE		PD pro real. stavby
Investor:	Povodí Moravy, s.p.		Číslo zakázky:
	Dřevařská 932/11, 602 00 Brno		200302–1
Místo stavby:	VD Luhačovice, vodní tok Luhačovický potok		Archivní číslo:
Vypracoval	Schválil	Kontroloval	200302–1/D2
Ing. Jiří Moštěk	Ing. Pavel Radkovský	Ing. Jaroslav Jahoda	Formát: A4/27A4
			Měřítko: –
Název výkresu:	D2. SCHÉMA ZAPOJENÍ RM–1		Pořadové č. výkresu 10

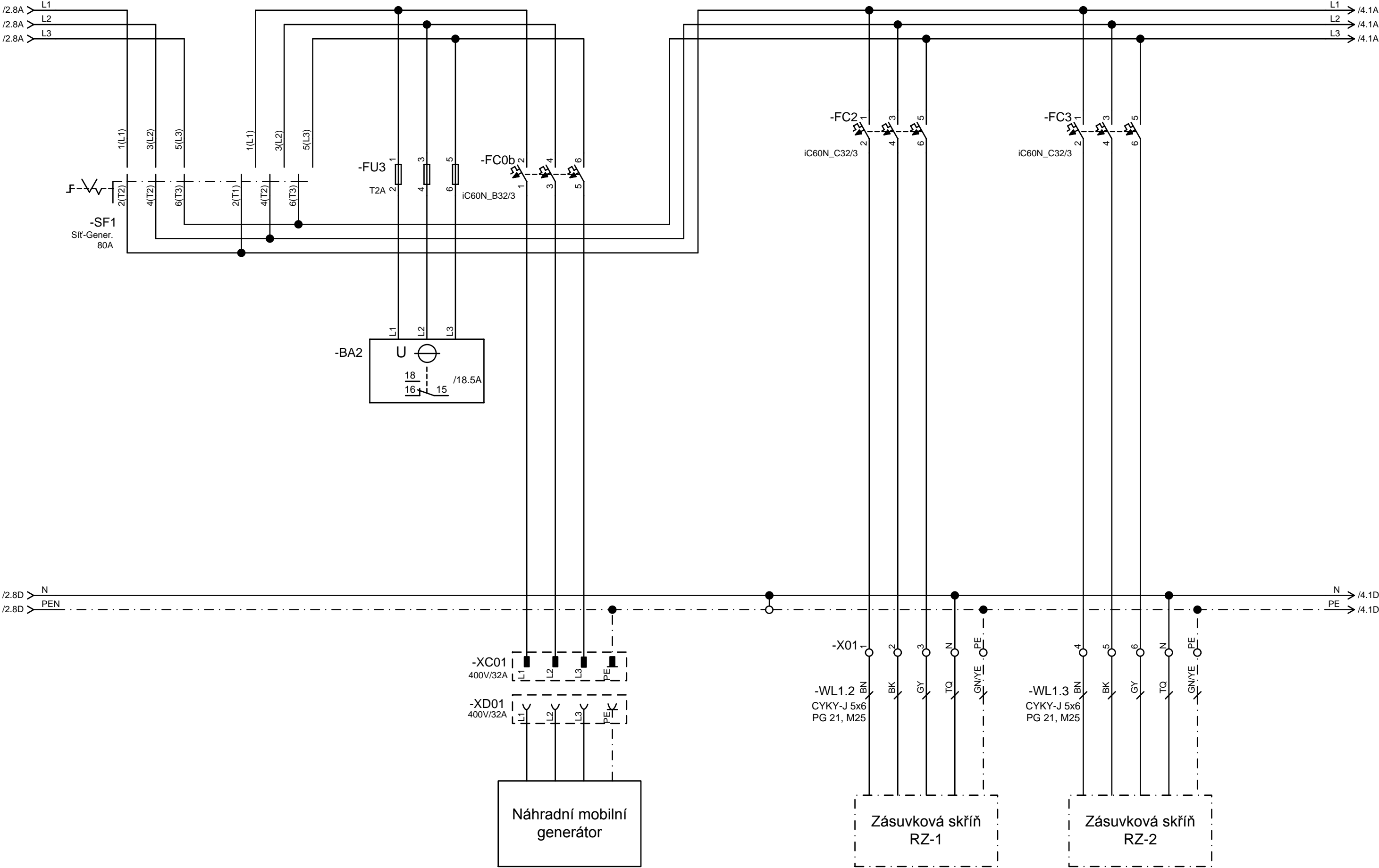


Copyright podle ISO 16016!

Engineering Base

Zpracováno v

RM-1



Datum	15.3.2020	Datum revize	
Zpracoval	Ing. Jiří Moštěk	Index revize	
Kontroloval	Ing. Jaroslav Jahoda	Komentář revize	
Schválil	Ing. Pavel Radkovský		

200302-1 VD Luhačovice - oprava elektroinstalace věže



Schéma zapojení RM-1

200302-1/D2

+RM-1

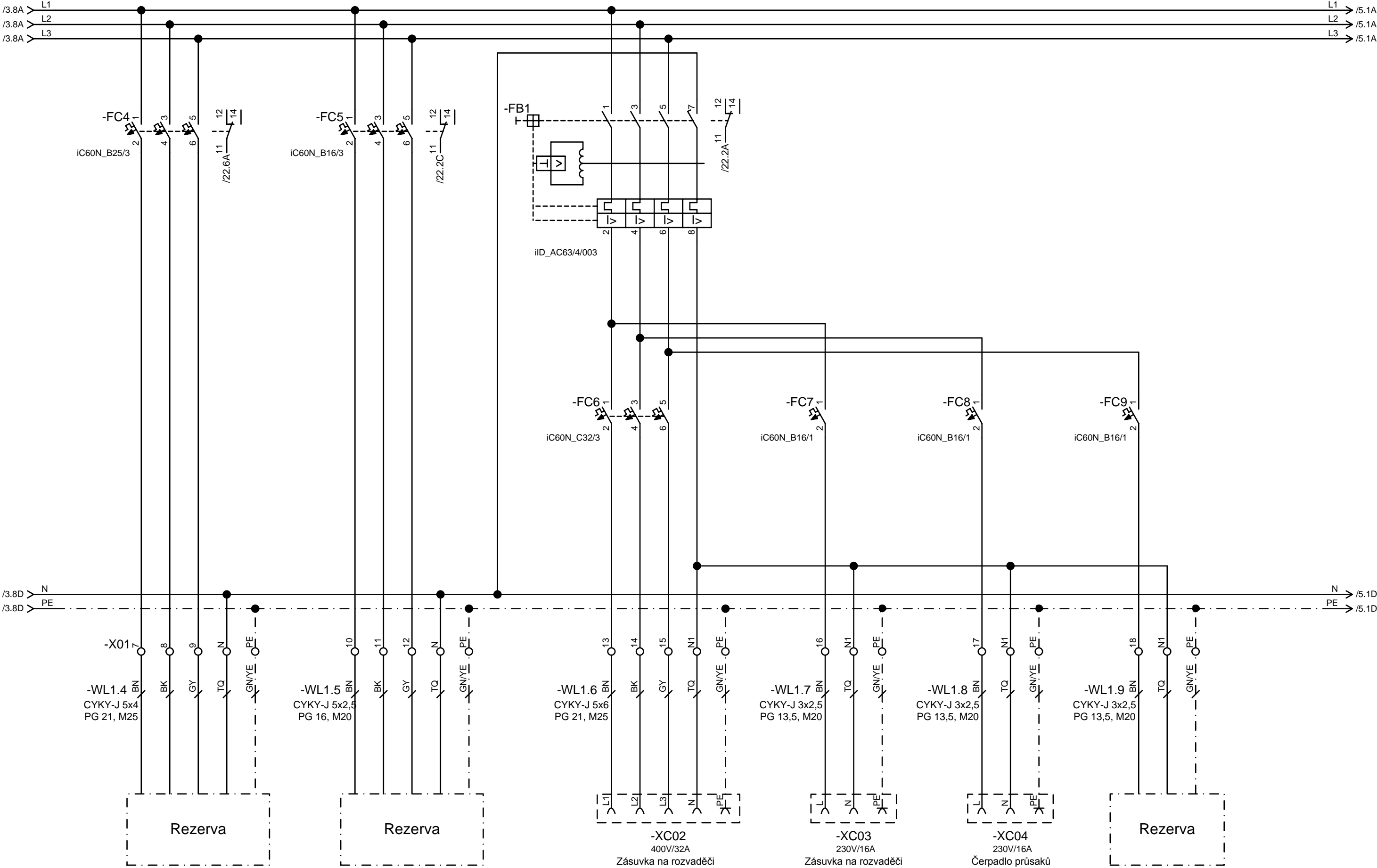
Copyright podle ISO 16016!

Engineering Base

Zpracováno v

Datum	15.3.2020	Datum revize		200302-1 VD Luhačovice - oprava elektroinstalace věže				Schéma zapojení RM-1	200302-1/D2						
Zpracoval	Ing. Jiří Moštěk	Index revize							+RM-1						
Kontroloval	Ing. Jaroslav Jahoda	Komentář revize													
Schválil	Ing. Pavel Radkovský			Orig.	Náhrada	Nahrazeno						◀		▶	List 4 ze 27

RM-1

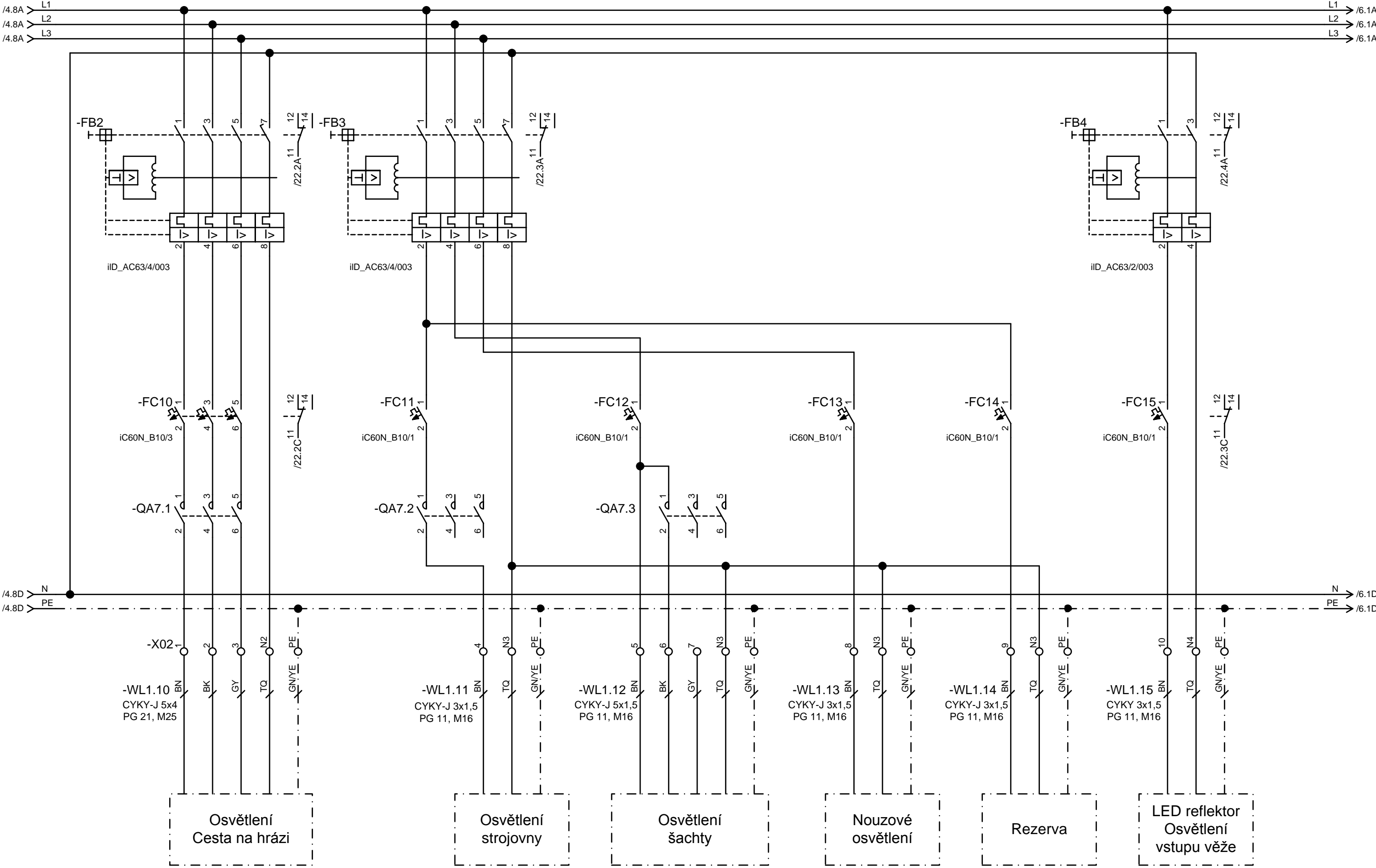


Copyright podle ISO 16016!

Engineering Base

Zpracováno v

RM-1



Datum	15.3.2020	Datum revize	
Zpracoval	Ing. Jiří Moštěk	Index revize	
Kontroloval	Ing. Jaroslav Jahoda	Komentář revize	
Schválil	Ing. Pavel Radkovský		

200302-1 VD Luhačovice - oprava elektroinstalace věže



Schéma zapojení RM-1

200302-1/D2

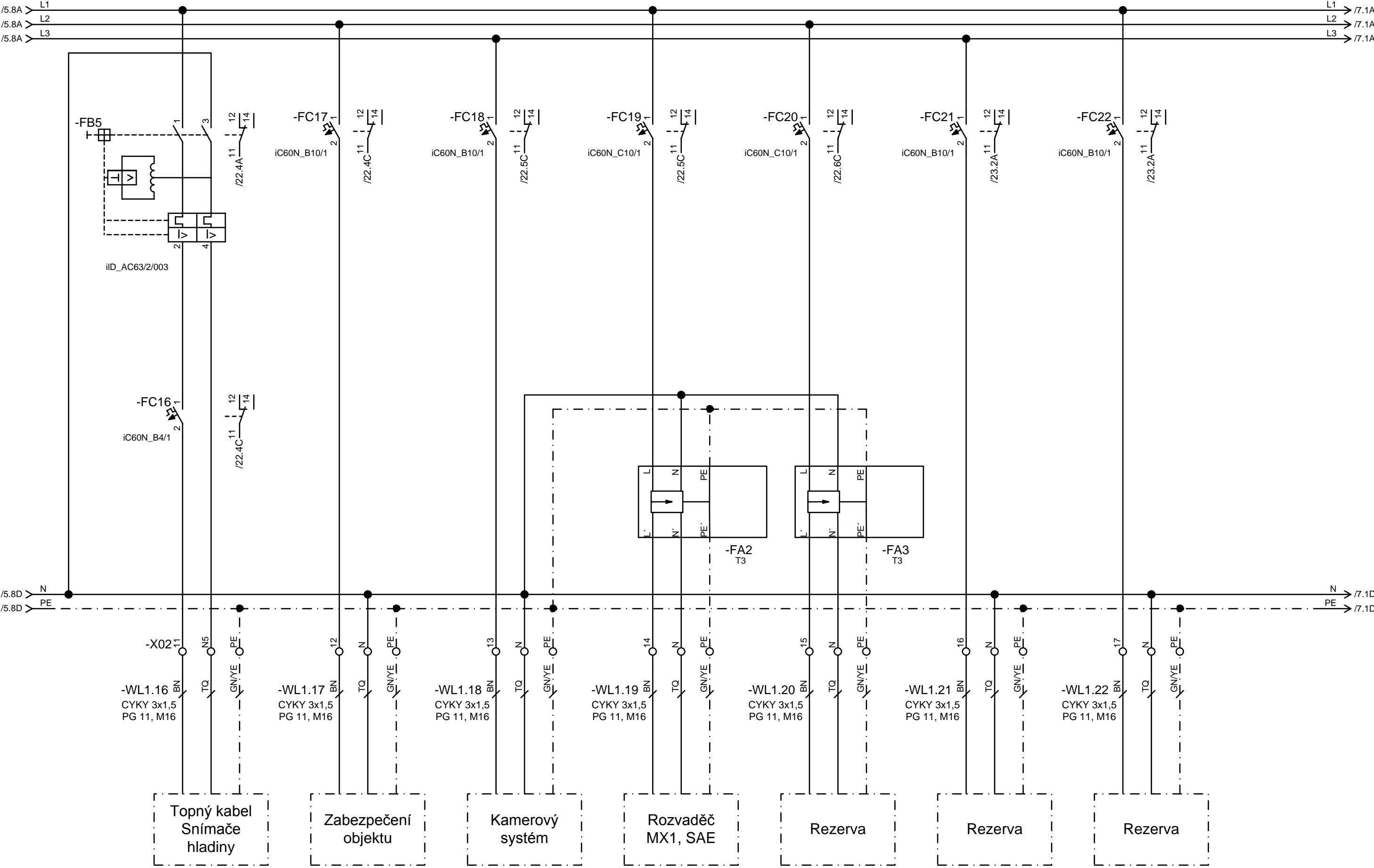
+RM-1

Copyright podle ISO 16016!

Engineering Base

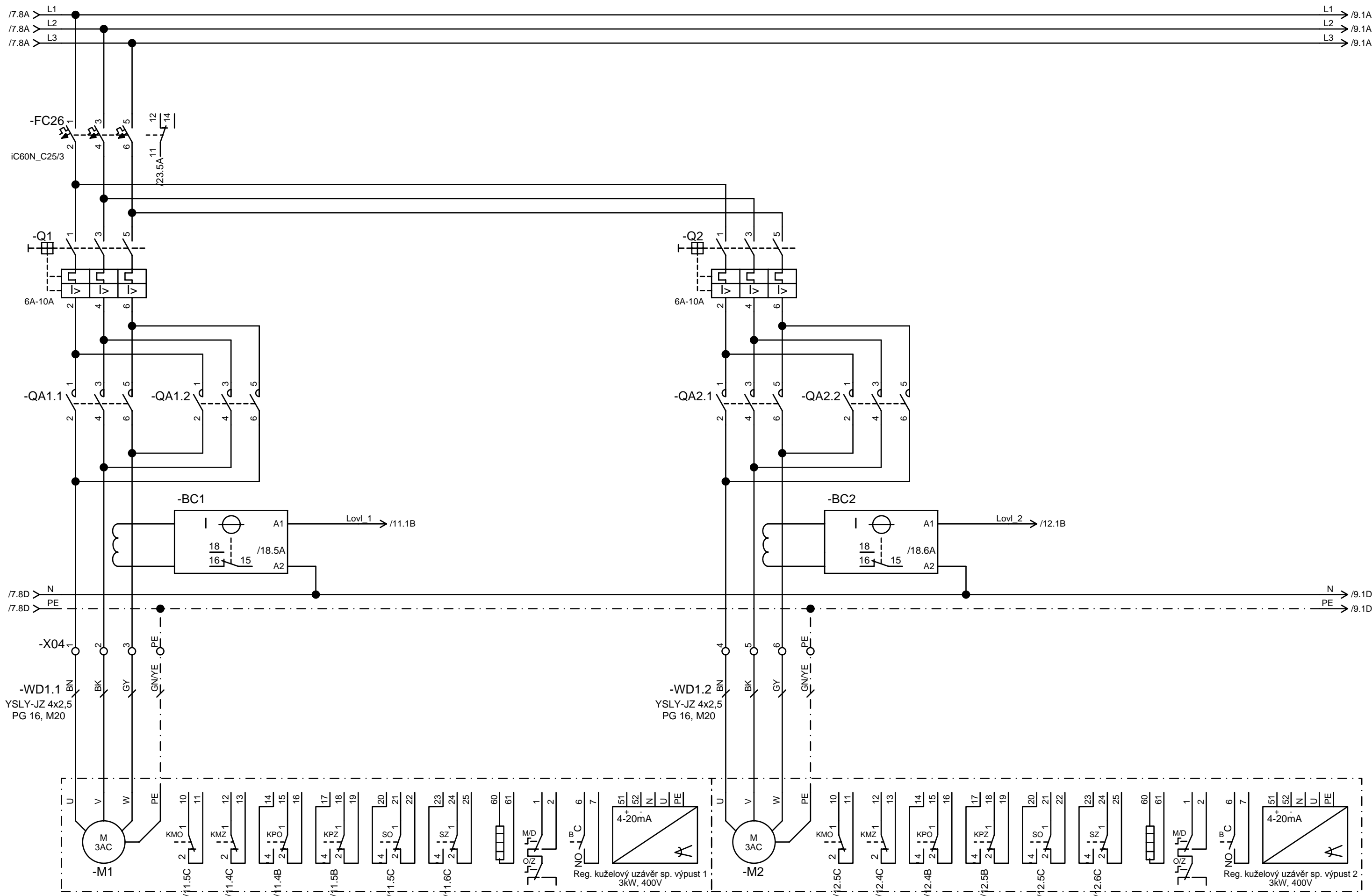
Zpracováno v

RM-1



Datum	15.3.2020	Datum revize		200302-1 VD Luhačovice - oprava elektroinstalace věže				Schéma zapojení RM-1	200302-1/D2					
Zpracoval	Ing. Jiří Moštěk	Index revize									+RM-1			
Kontroloval	Ing. Jaroslav Jahoda	Komentář revize												
Schválil	Ing. Pavel Radkovský			Orig.	Náhrada	Nahrazeno								





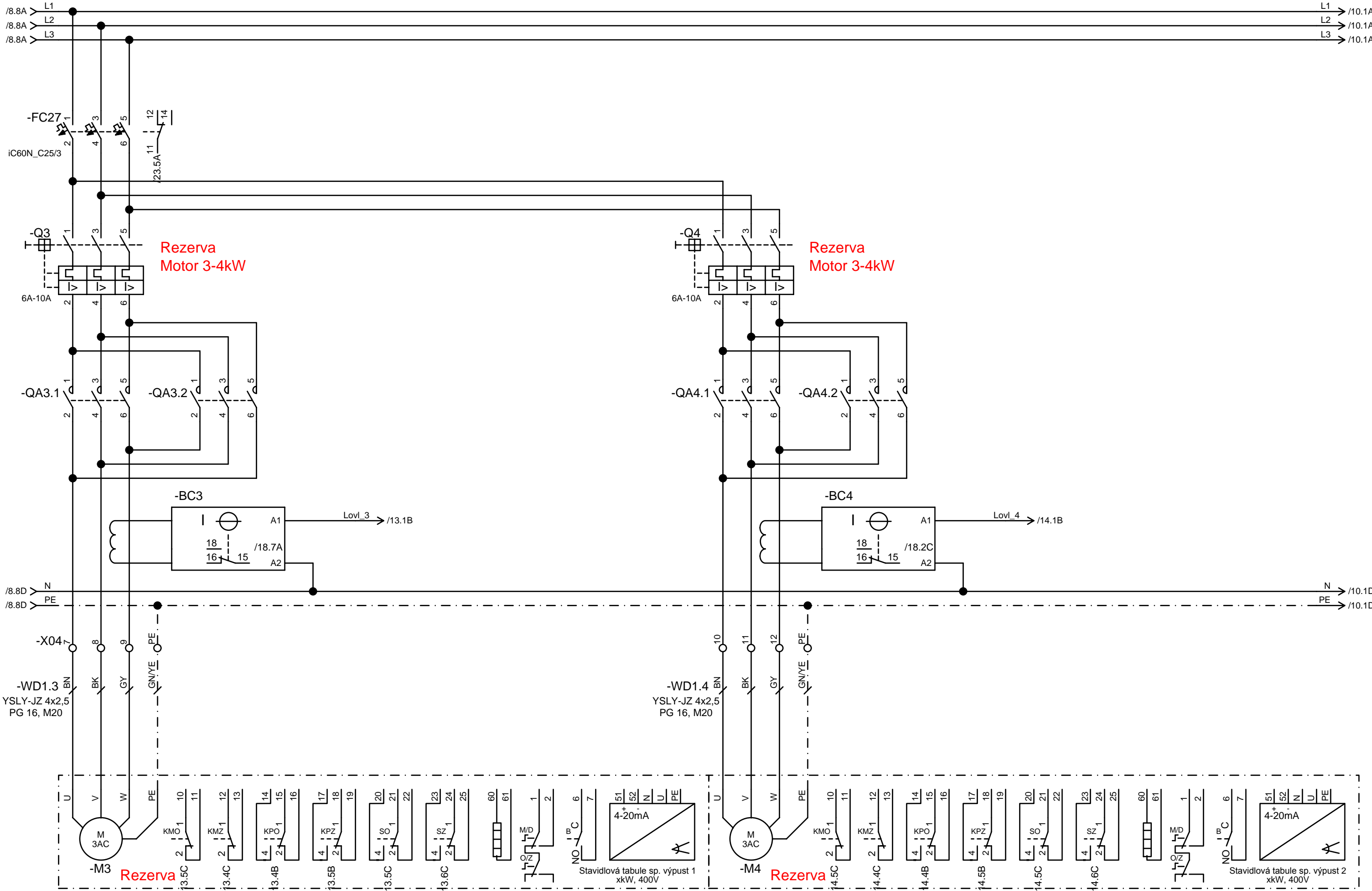
Datum	15.3.2020	Datum revize		200302-1 VD Luhačovice - oprava elektroinstalace věže			Schéma zapojení RM-1	200302-1/D2				
Zpracoval	Ing. Jiří Moštěk	Index revize						+RM-1				
Kontroloval	Ing. Jaroslav Jahoda	Komentář revize										
Schválil	Ing. Pavel Radkovský			Orig.	Náhrada	Nahrazeno					◀	▶
											List 8	ze 27

Copyright podle ISO 16016!

Engineering Base

Zpracováno v

RM-1



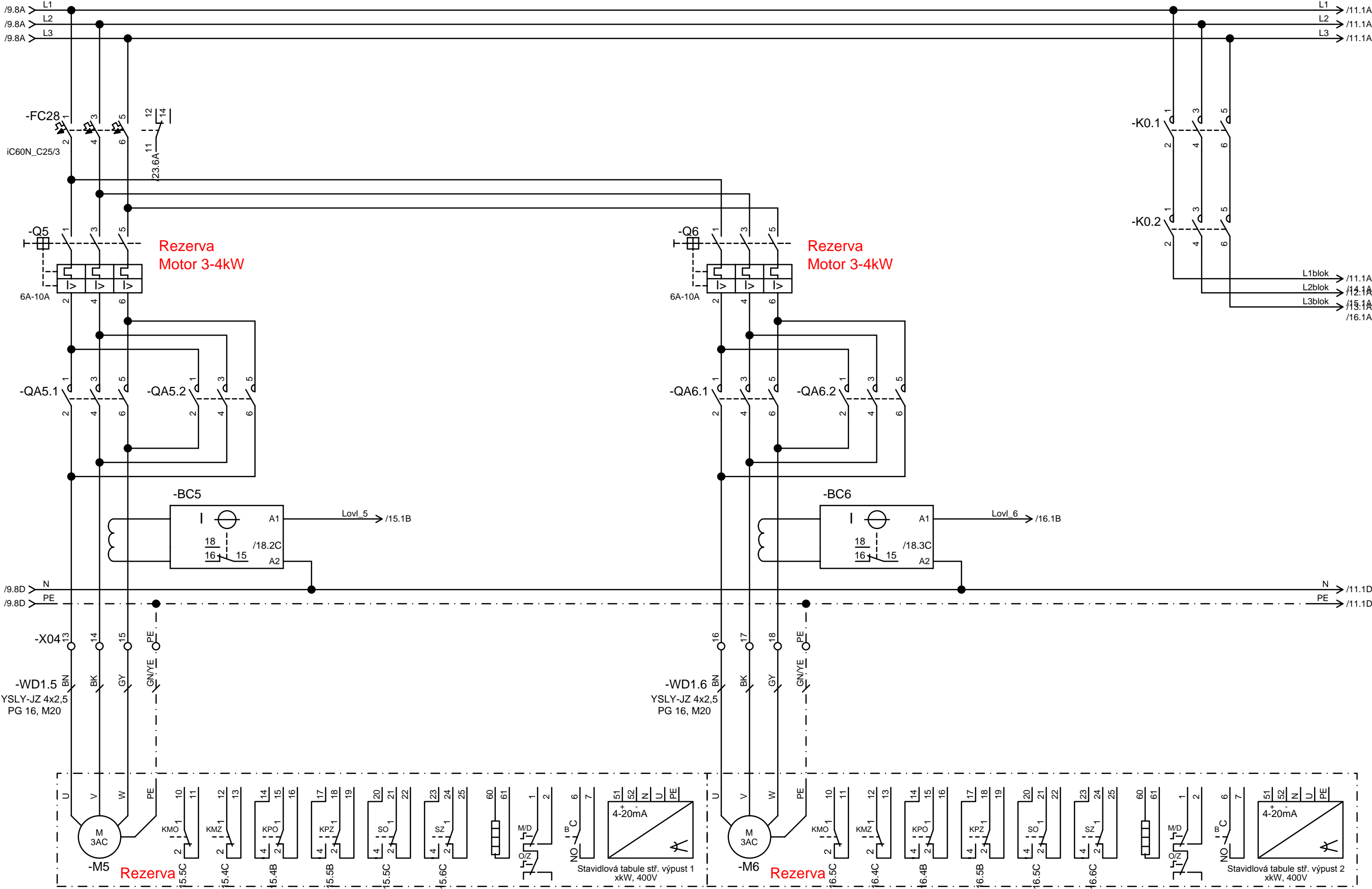
Datum	15.3.2020	Datum revize		200302-1 VD Luhačovice - oprava elektroinstalace věže			200302-1/D2		+RM-1	
Zpracoval	Ing. Jiří Moštěk	Index revize								
Kontroloval	Ing. Jaroslav Jahoda	Komentář revize								
Schválil	Ing. Pavel Radkovský			Orig.	Náhrada	Nahrazeno	Schéma zapojení RM-1		List 9 ze 27	

Copyright podle ISO 16016!

Engineering Base

Zpracováno v

RM-1



Datum	15.3.2020	Datum revize		200302-1 VD Luhačovice - oprava elektroinstalace věže			200302-1/D2		+RM-1	
Zpracoval	Ing. Jiří Moštěk	Index revize								
Kontroloval	Ing. Jaroslav Jahoda	Komentář revize								
Schválil	Ing. Pavel Radkovský			Orig.	Náhrada	Nahrazeno			List 10 ze 27	

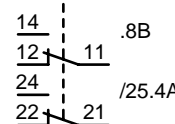
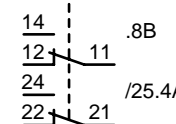
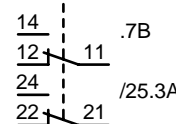
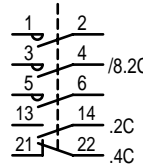
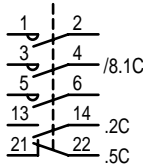
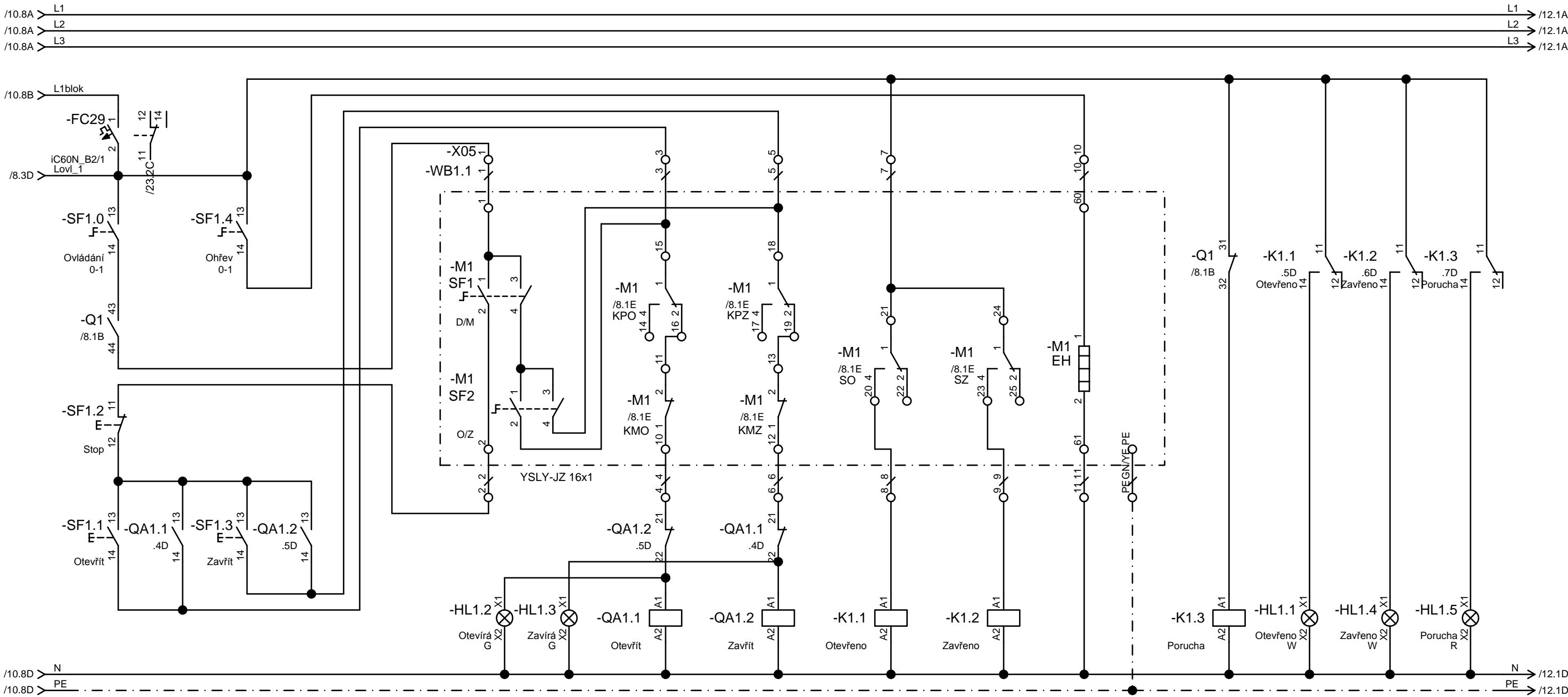
Schéma zapojení RM-1

Copyright podle ISO 16016!

Engineering Base

Zpracováno v

RM-1



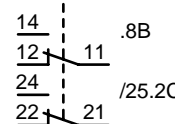
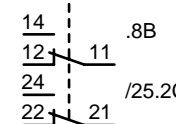
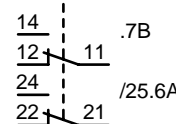
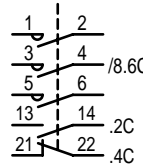
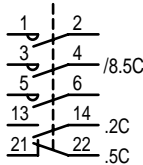
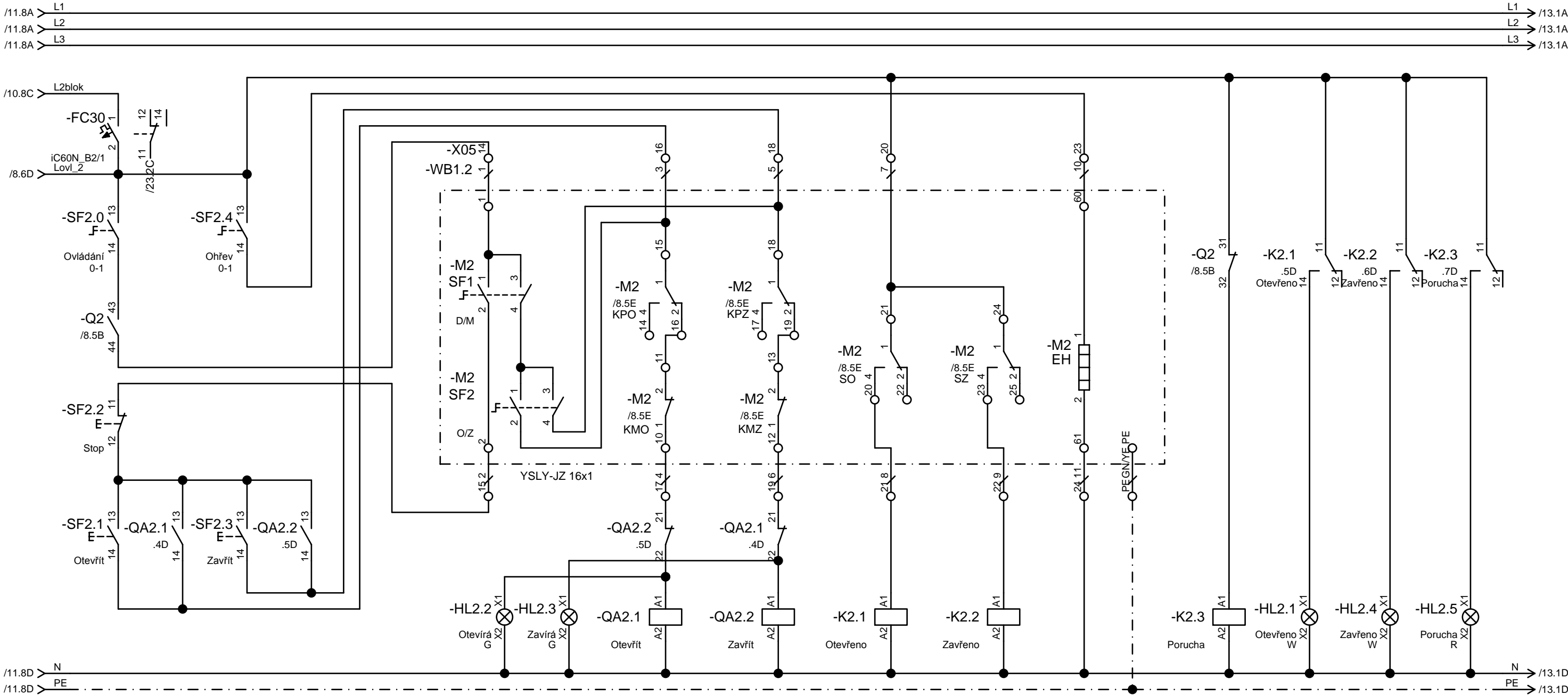
Datum	15.3.2020	Datum revize		200302-1 VD Luhačovice - oprava elektroinstalace věže			200302-1/D2			+RM-1		
Zpracoval	Ing. Jiří Moštěk	Index revize										
Kontroloval	Ing. Jaroslav Jahoda	Komentář revize										
Schválil	Ing. Pavel Radkovský			Orig.	Náhrada	Nahrazeno	Schéma zapojení RM-1			List 11 ze 27		

Copyright podle ISO 16016!

Engineering Base

Zpracováno v

RM-1



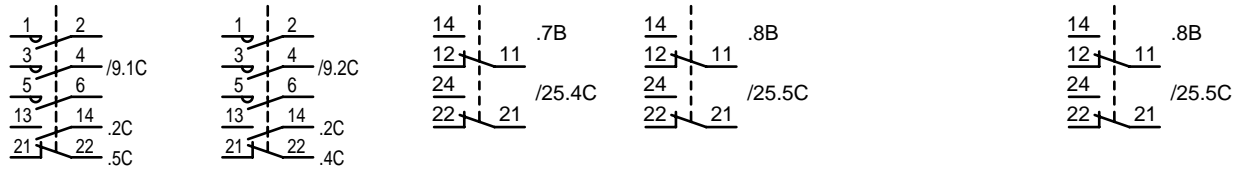
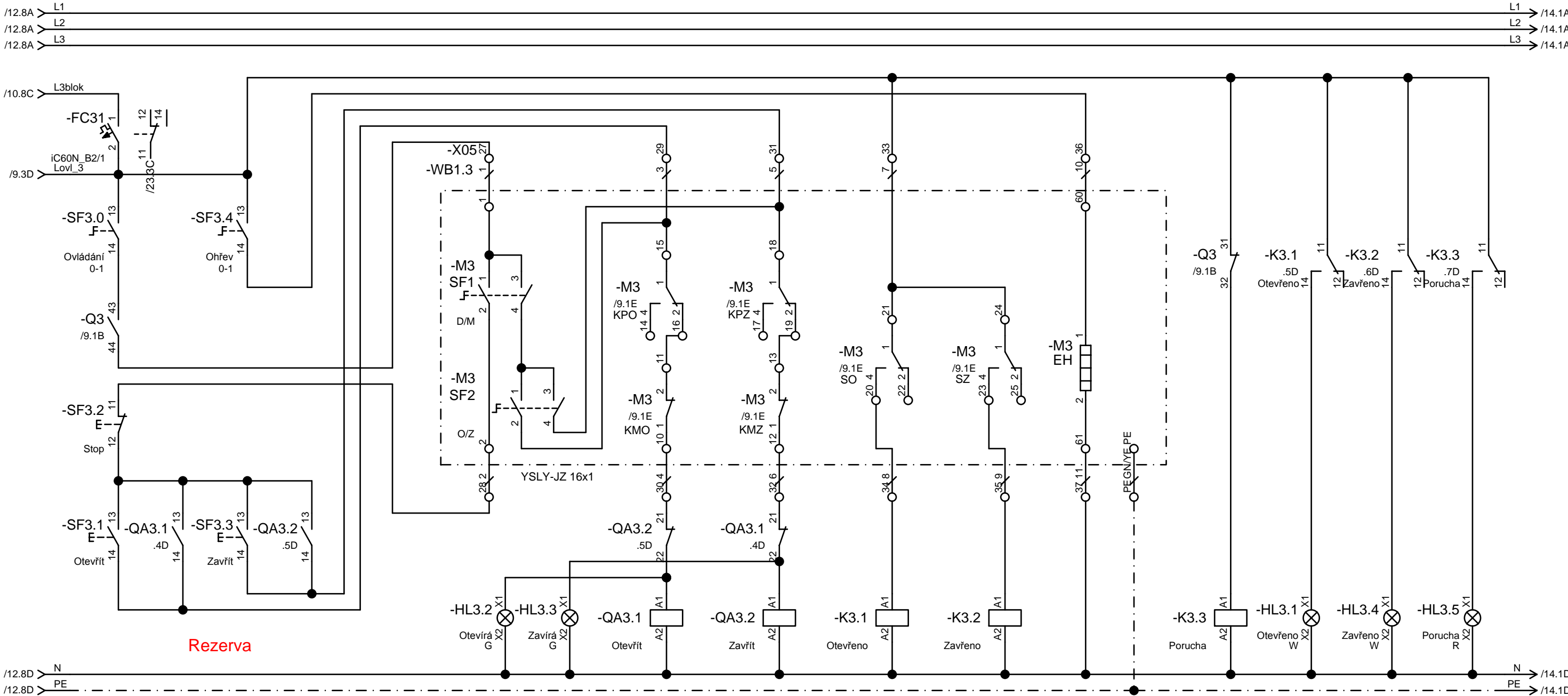
Datum	15.3.2020	Datum revize		200302-1 VD Luhačovice - oprava elektroinstalace věže			200302-1/D2		+RM-1	
Zpracoval	Ing. Jiří Moštěk	Index revize								
Kontroloval	Ing. Jaroslav Jahoda	Komentář revize								
Schválil	Ing. Pavel Radkovský			Orig.	Náhrada	Nahrazeno	Schéma zapojení RM-1		List 12 ze 27	

Copyright podle ISO 16016!

Engineering Base

Zpracováno v

RM-1



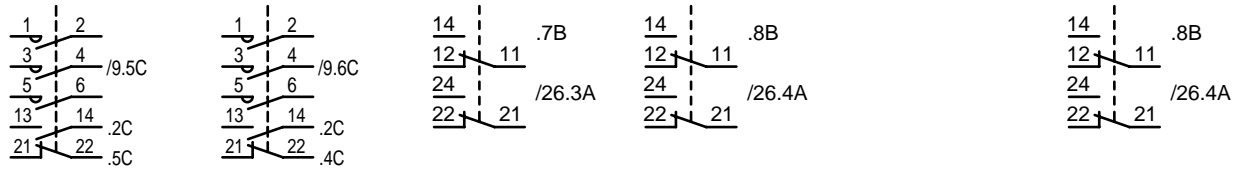
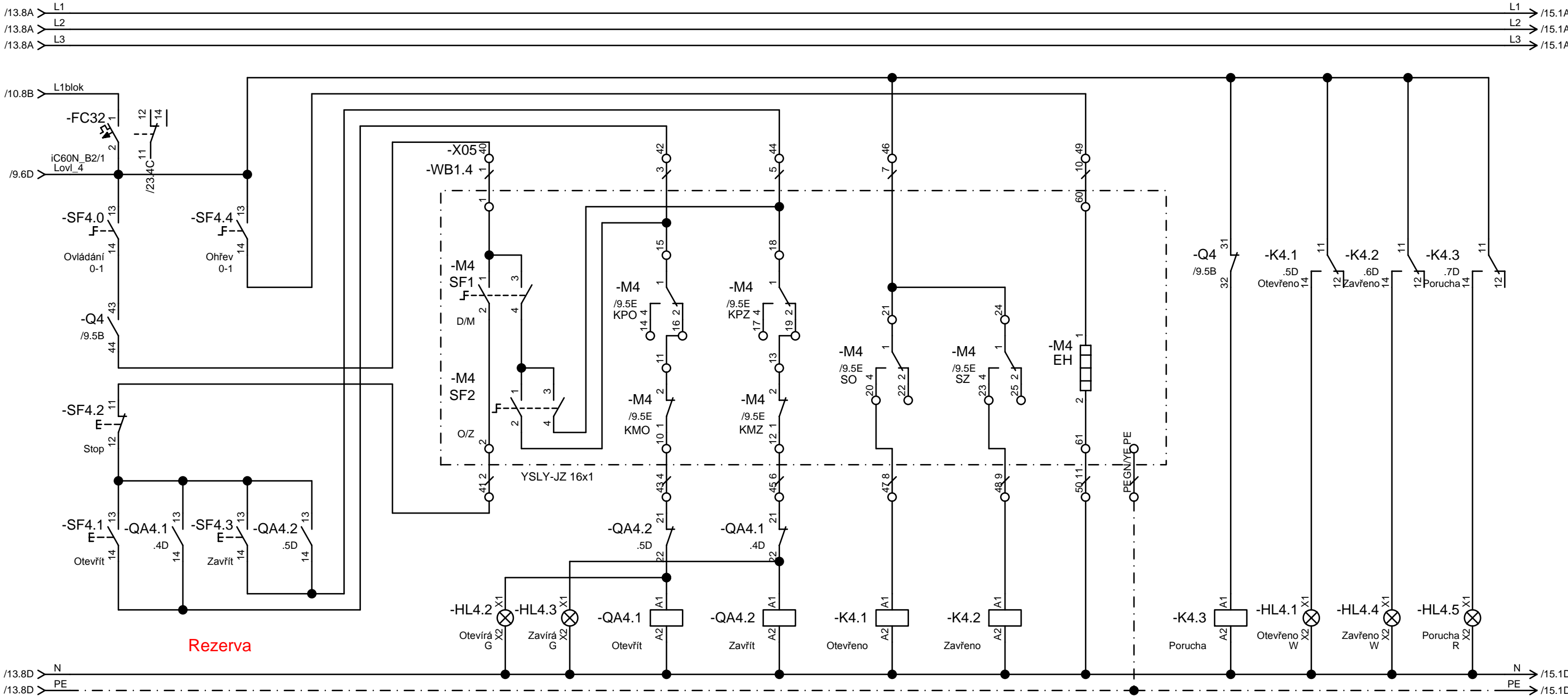
Datum	15.3.2020	Datum revize		200302-1 VD Luhačovice - oprava elektroinstalace věže		Schéma zapojení RM-1		200302-1/D2			
Zpracoval	Ing. Jiří Moštěk	Index revize								+RM-1	
Kontroloval	Ing. Jaroslav Jahoda	Komentář revize									
Schválil	Ing. Pavel Radkovský			Orig.	Náhrada	Nahrazeno				List 13 ze 27	

Copyright podle ISO 16016!

Engineering Base

Zpracováno v

RM-1



Datum	15.3.2020	Datum revize		200302-1 VD Luhačovice - oprava elektroinstalace věže				Schéma zapojení RM-1	200302-1/D2								
Zpracoval	Ing. Jiří Moštěk	Index revize									+RM-1						
Kontroloval	Ing. Jaroslav Jahoda	Komentář revize															
Schválil	Ing. Pavel Radkovský			Orig.	Náhrada	Nahrazeno						◀		▶			
														List	14	ze	27



Schéma zapojení RM-1



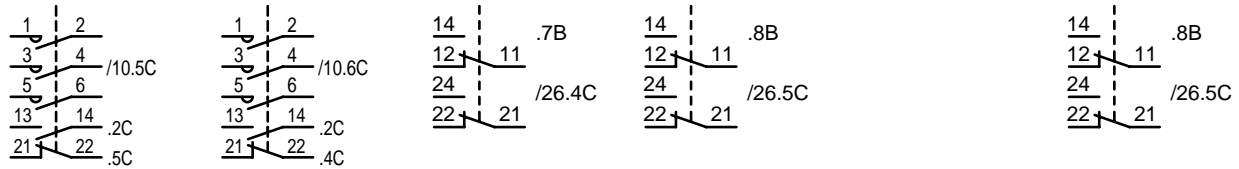
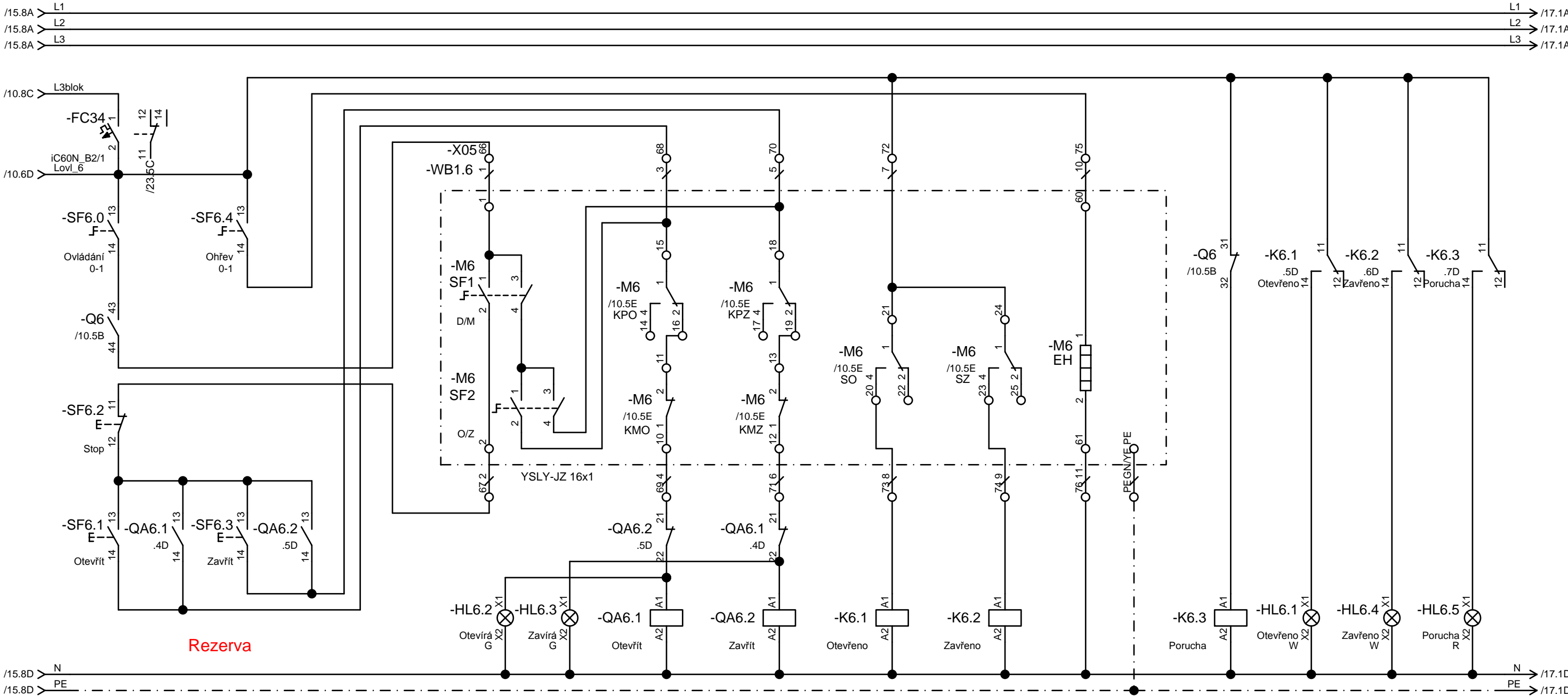
Datum	15.3.2020	Datum revize		200302-1 VD Luhačovice - oprava elektroinstalace věže			Schéma zapojení RM-1	200302-1/D2				
Zpracoval	Ing. Jiří Moštěk	Index revize								+RM-1		
Kontroloval	Ing. Jaroslav Jahoda	Komentář revize										
Schválil	Ing. Pavel Radkovský			Orig.	Náhrada	Nahrazeno					◀	▶
											List 15	ze 27

Copyright podle ISO 16016!

Engineering Base

Zpracováno v

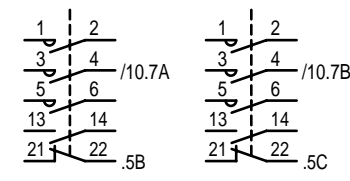
RM-1



Datum	15.3.2020	Datum revize		200302-1 VD Luhačovice - oprava elektroinstalace věže				Schéma zapojení RM-1	200302-1/D2						
Zpracoval	Ing. Jiří Moštěk	Index revize									+RM-1				
Kontroloval	Ing. Jaroslav Jahoda	Komentář revize													
Schválil	Ing. Pavel Radkovský			Orig.	Náhrada	Nahrazeno						◀		▶	
												List	16	ze	27



Schéma zapojení RM-1



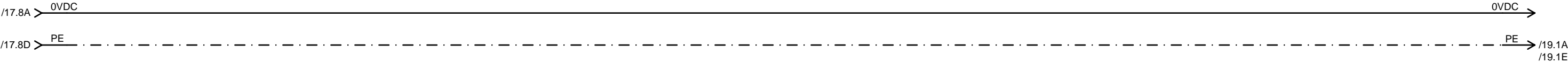
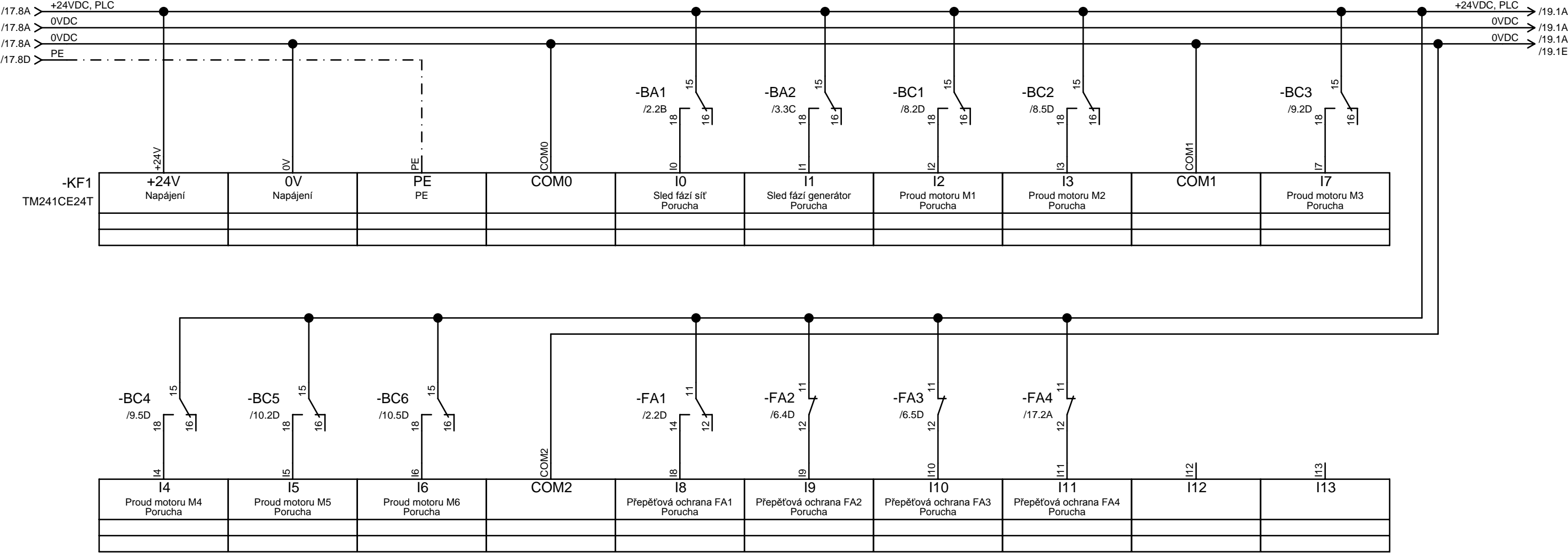
Datum	15.3.2020	Datum revize		200302-1 VD Luhačovice - oprava elektroinstalace věže			Schéma zapojení RM-1	200302-1/D2			
Zpracoval	Ing. Jiří Moštěk	Index revize								+RM-1	
Kontroloval	Ing. Jaroslav Jahoda	Komentář revize									
Schválil	Ing. Pavel Radkovský			Orig.	Náhrada	Nahrazeno				◀ ▶	
										List 17 ze 27	

Copyright podle ISO 16016!

Engineering Base

Zpracováno v

RM-1



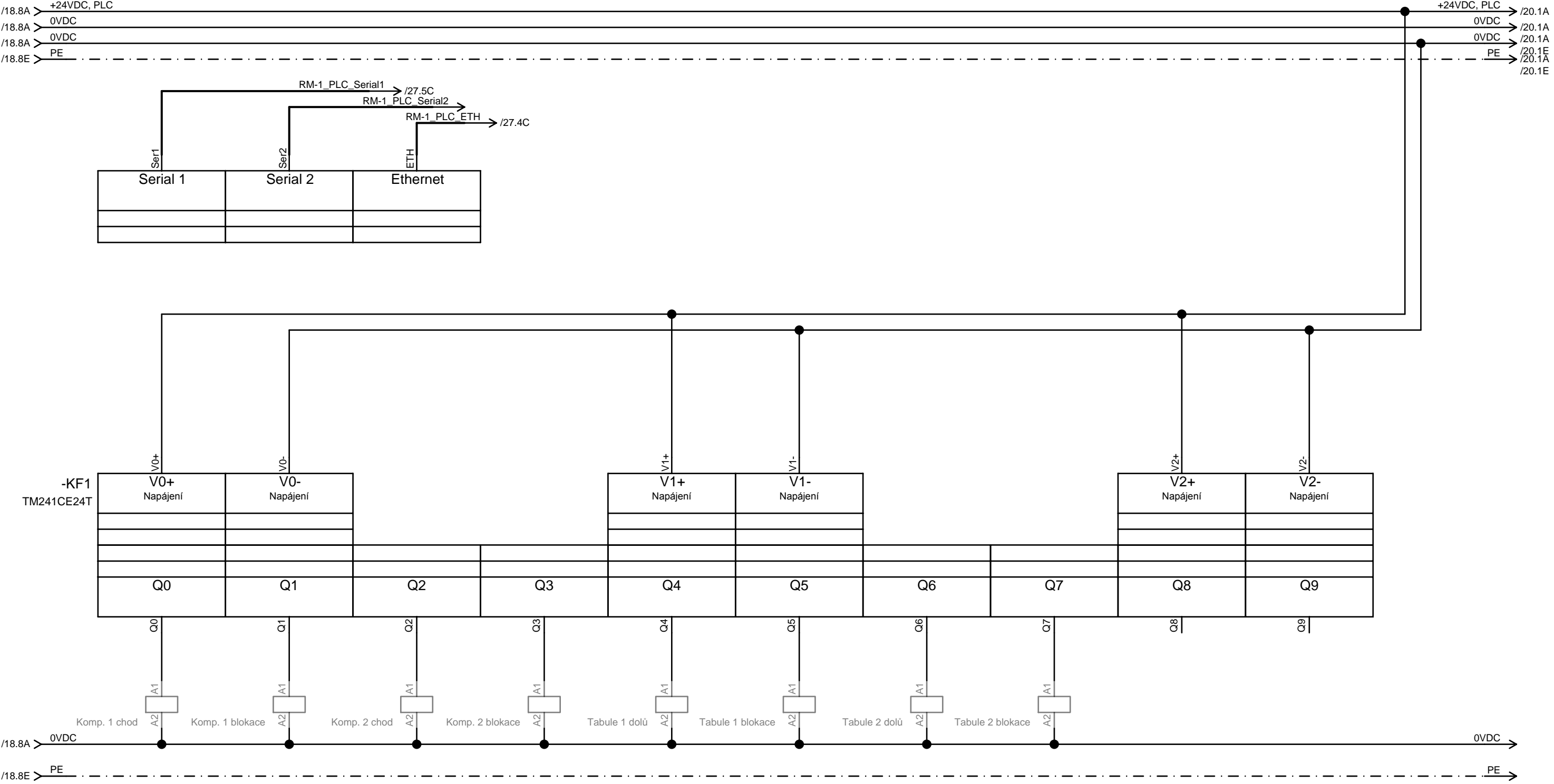
Datum	15.3.2020	Datum revize		200302-1 VD Luhačovice - oprava elektroinstalace věže		Schéma zapojení RM-1		200302-1/D2					
Zpracoval	Ing. Jiří Moštěk	Index revize								+RM-1			
Kontroloval	Ing. Jaroslav Jahoda	Komentář revize											
Schválil	Ing. Pavel Radkovský			Orig.	Náhrada	Nahrazeno							List 18 ze 27

Copyright podle ISO 16016!

Engineering Base

Zpracováno v

RM-1



Datum	15.3.2020	Datum revize		200302-1 VD Luhačovice - oprava elektroinstalace věže				Schéma zapojení RM-1	200302-1/D2							
Zpracoval	Ing. Jiří Moštěk	Index revize									+RM-1					
Kontroloval	Ing. Jaroslav Jahoda	Komentář revize														
Schválil	Ing. Pavel Radkovský			Orig.	Náhrada	Nahrazeno							◀	▶		
													List	19	ze	27

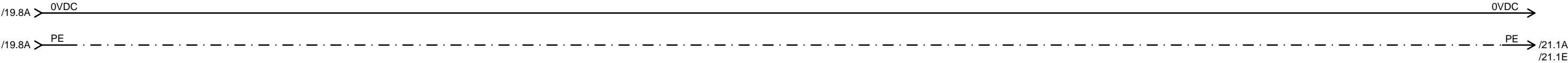
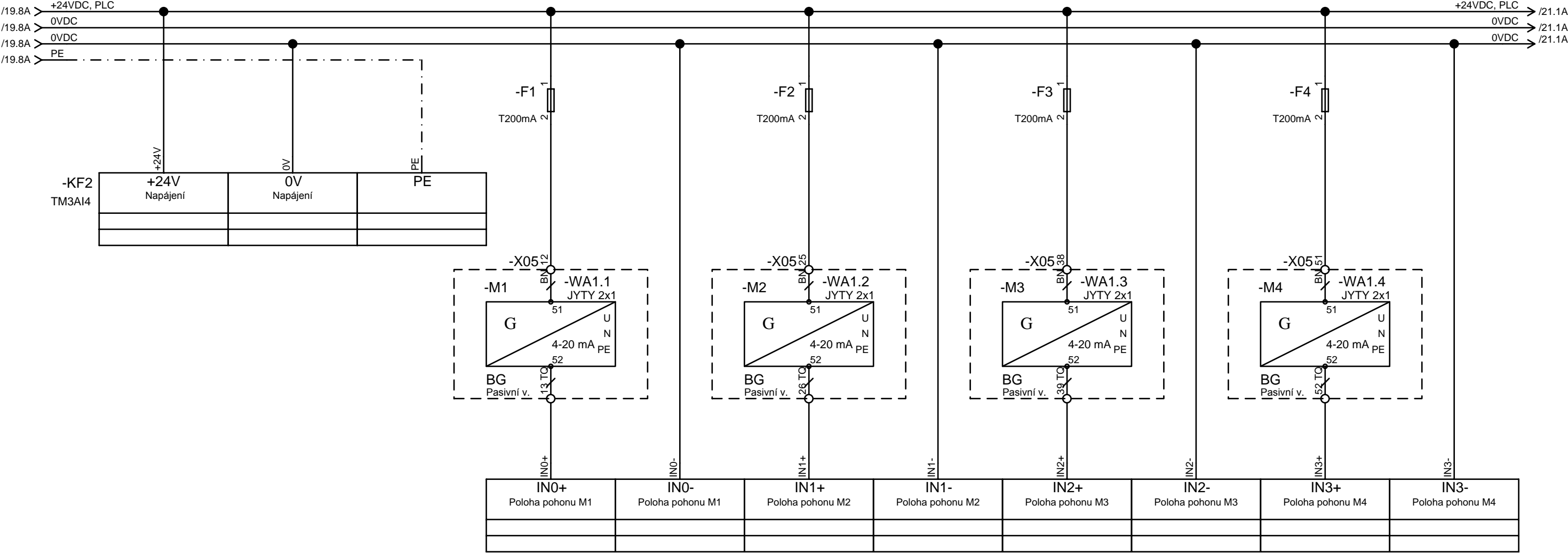


Copyright podle ISO 16016!

Engineering Base

Zpracováno v

RM-1



Datum	15.3.2020	Datum revize		200302-1 VD Luhačovice - oprava elektroinstalace věže				Schéma zapojení RM-1	200302-1/D2					
Zpracoval	Ing. Jiří Moštěk	Index revize							+RM-1					
Kontroloval	Ing. Jaroslav Jahoda	Komentář revize												
Schválil	Ing. Pavel Radkovský			Orig.	Náhrada	Nahrazeno					◀	▶		
											List	20	ze	27

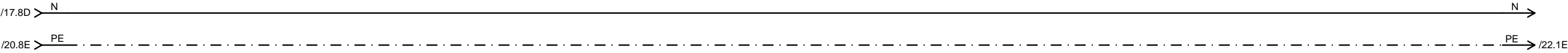
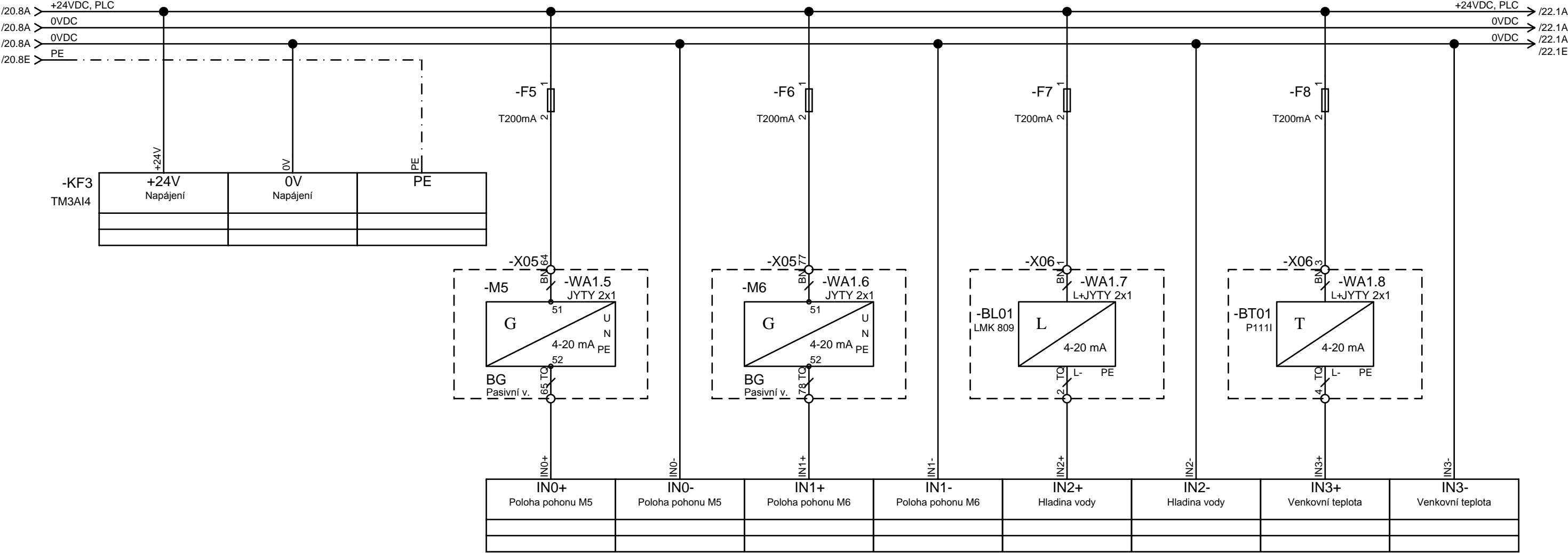


Copyright podle ISO 16016!

Engineering Base

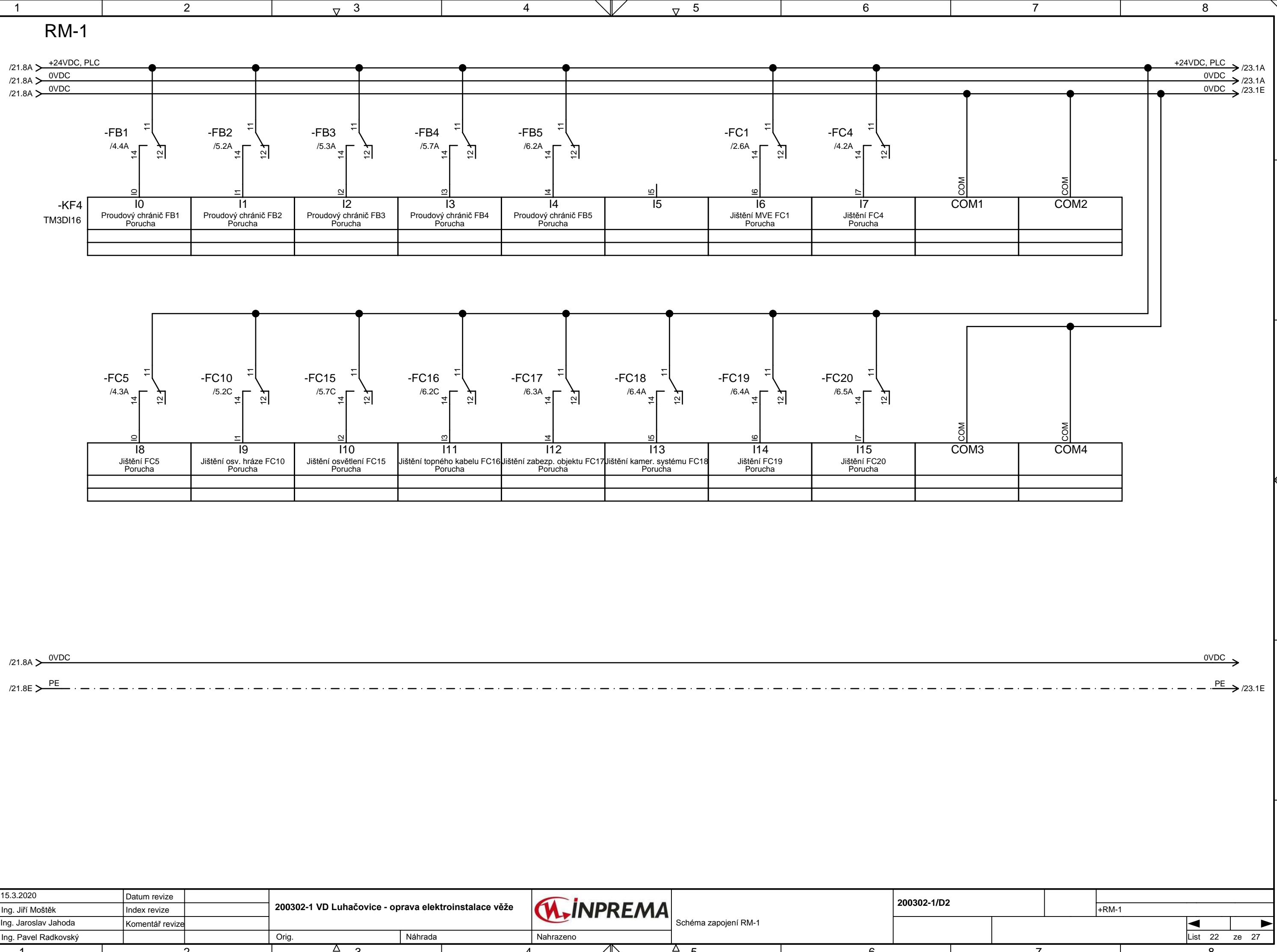
Zpracováno v

RM-1



Datum	15.3.2020	Datum revize		200302-1 VD Luhačovice - oprava elektroinstalace věže				Schéma zapojení RM-1	200302-1/D2						
Zpracoval	Ing. Jiří Moštěk	Index revize							+RM-1						
Kontroloval	Ing. Jaroslav Jahoda	Komentář revize													
Schválil	Ing. Pavel Radkovský			Orig.	Náhrada	Nahrazeno						◀	▶		
												List	21	ze	27





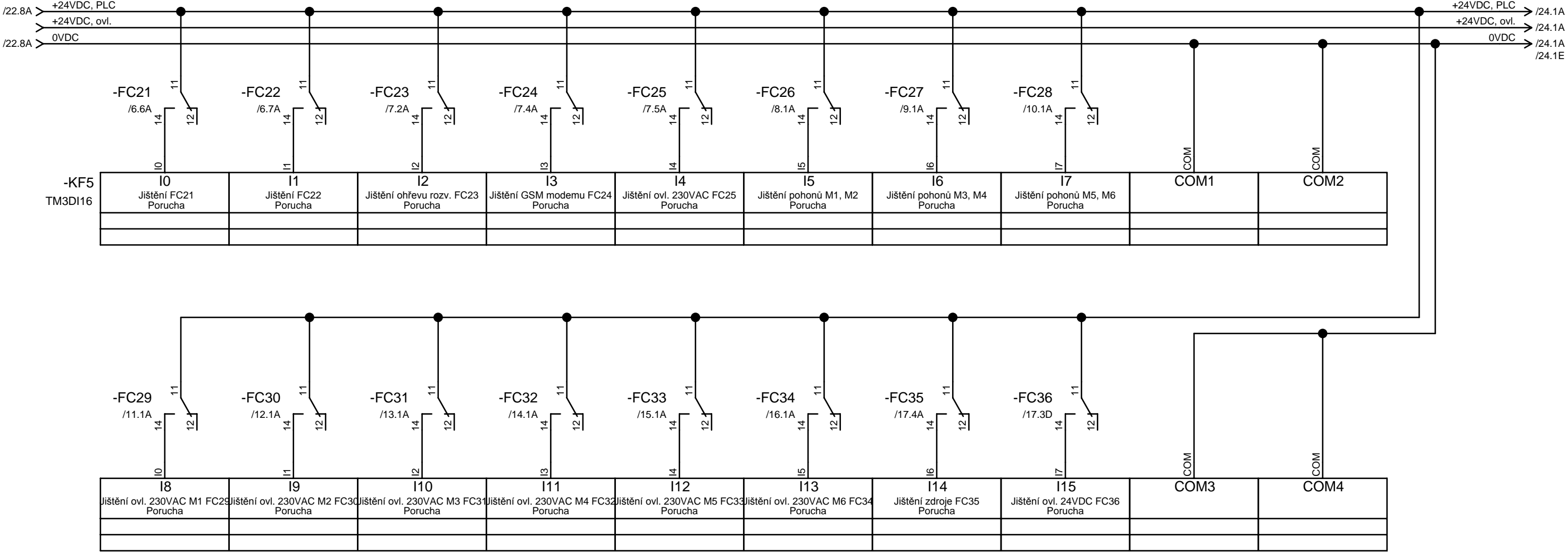
Copyright podle ISO 16016!

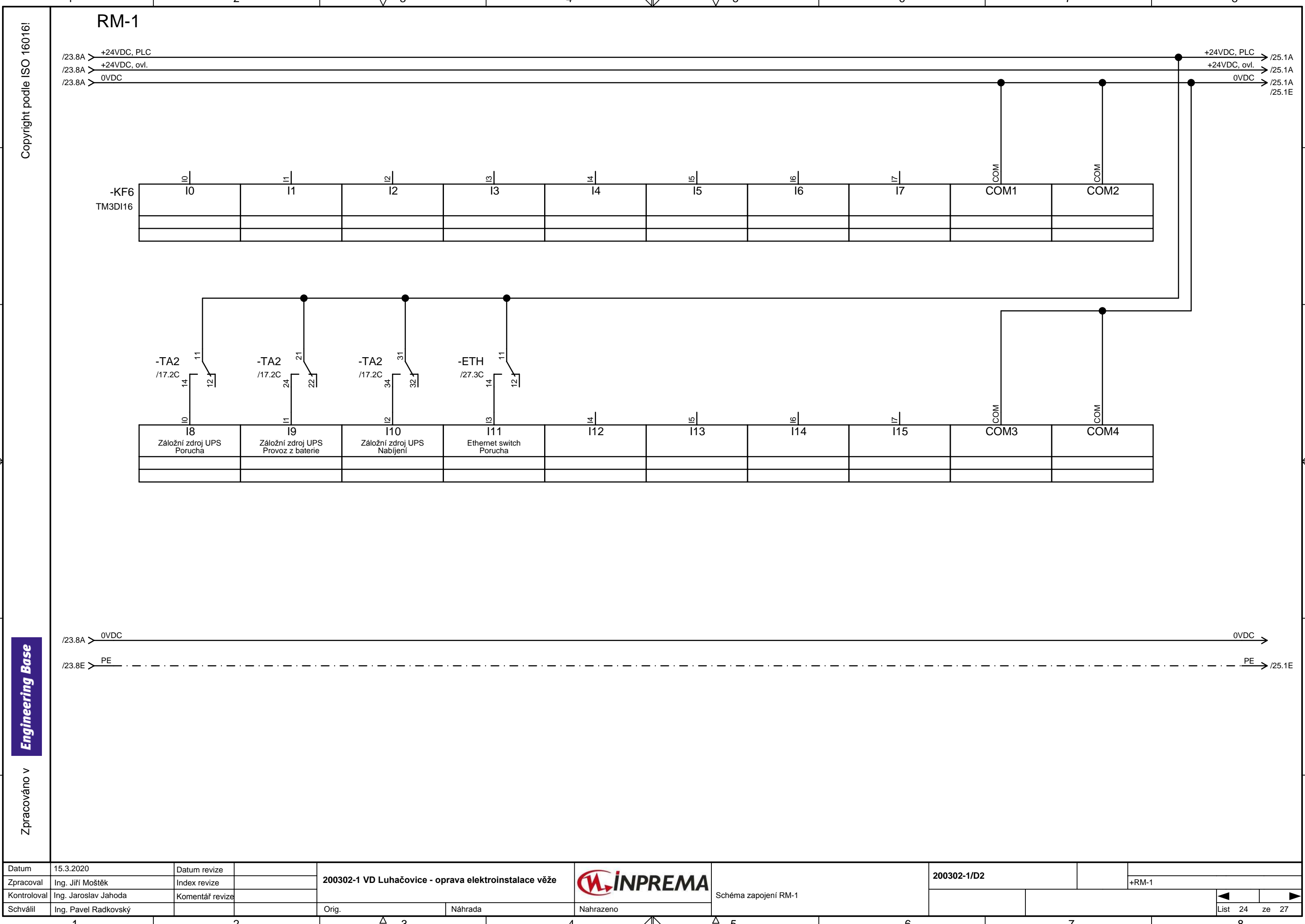
Engineering Base

Zpracováno v

Datum	15.3.2020	Datum revize		200302-1 VD Luhačovice - oprava elektroinstalace věže				200302-1/D2					
Zpracoval	Ing. Jiří Moštěk	Index revize								+RM-1			
Kontroloval	Ing. Jaroslav Jahoda	Komentář revize				Schéma zapojení RM-1							
Schválil	Ing. Pavel Radkovský			Orig.	Náhrada							List 23 ze 27	

RM-1





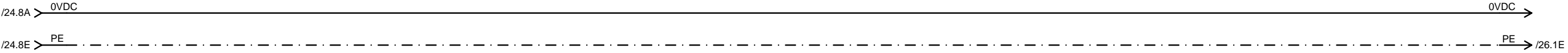
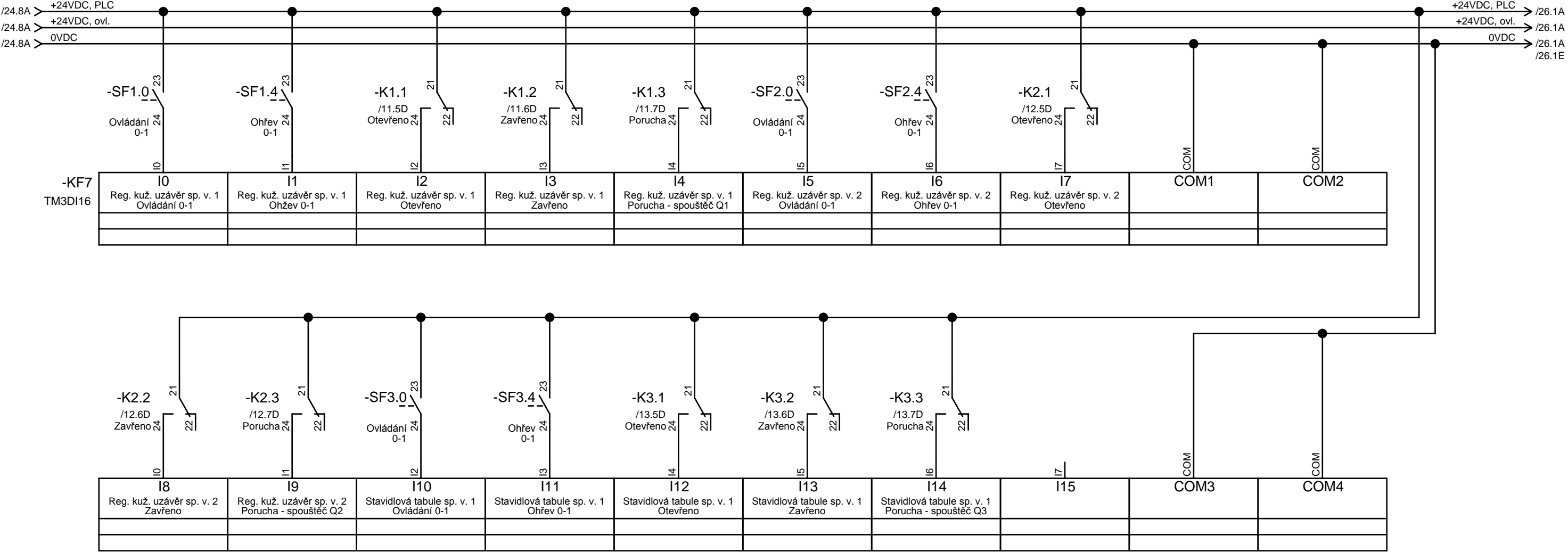
Copyright podle ISO 16016!

Engineering Base

Zpracováno v

Datum	15.3.2020	Datum revize		200302-1 VD Luhačovice - oprava elektroinstalace věže				Schéma zapojení RM-1	200302-1/D2						
Zpracoval	Ing. Jiří Moštěk	Index revize									+RM-1				
Kontroloval	Ing. Jaroslav Jahoda	Komentář revize													
Schválil	Ing. Pavel Radkovský			Orig.	Náhrada	Nahrazeno						◀		▶	
												List	25	ze	27

RM-1



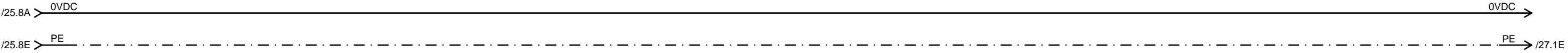
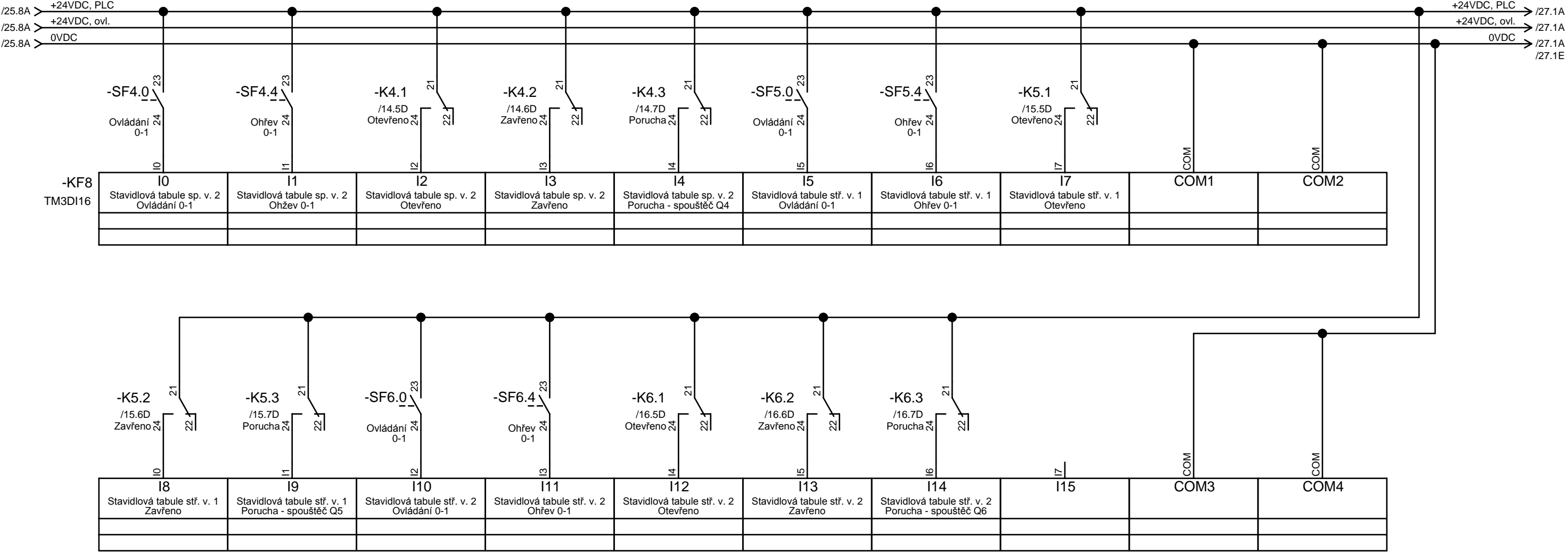
Copyright podle ISO 16016!

Engineering Base

Zpracováno v

Datum	15.3.2020	Datum revize		200302-1 VD Luhačovice - oprava elektroinstalace věže			200302-1/D2				
Zpracoval	Ing. Jiří Moštěk	Index revize							+RM-1		
Kontroloval	Ing. Jaroslav Jahoda	Komentář revize				Schéma zapojení RM-1					
Schválil	Ing. Pavel Radkovský			Orig.	Náhrada	Nahrazeno					List 26 ze 27

RM-1

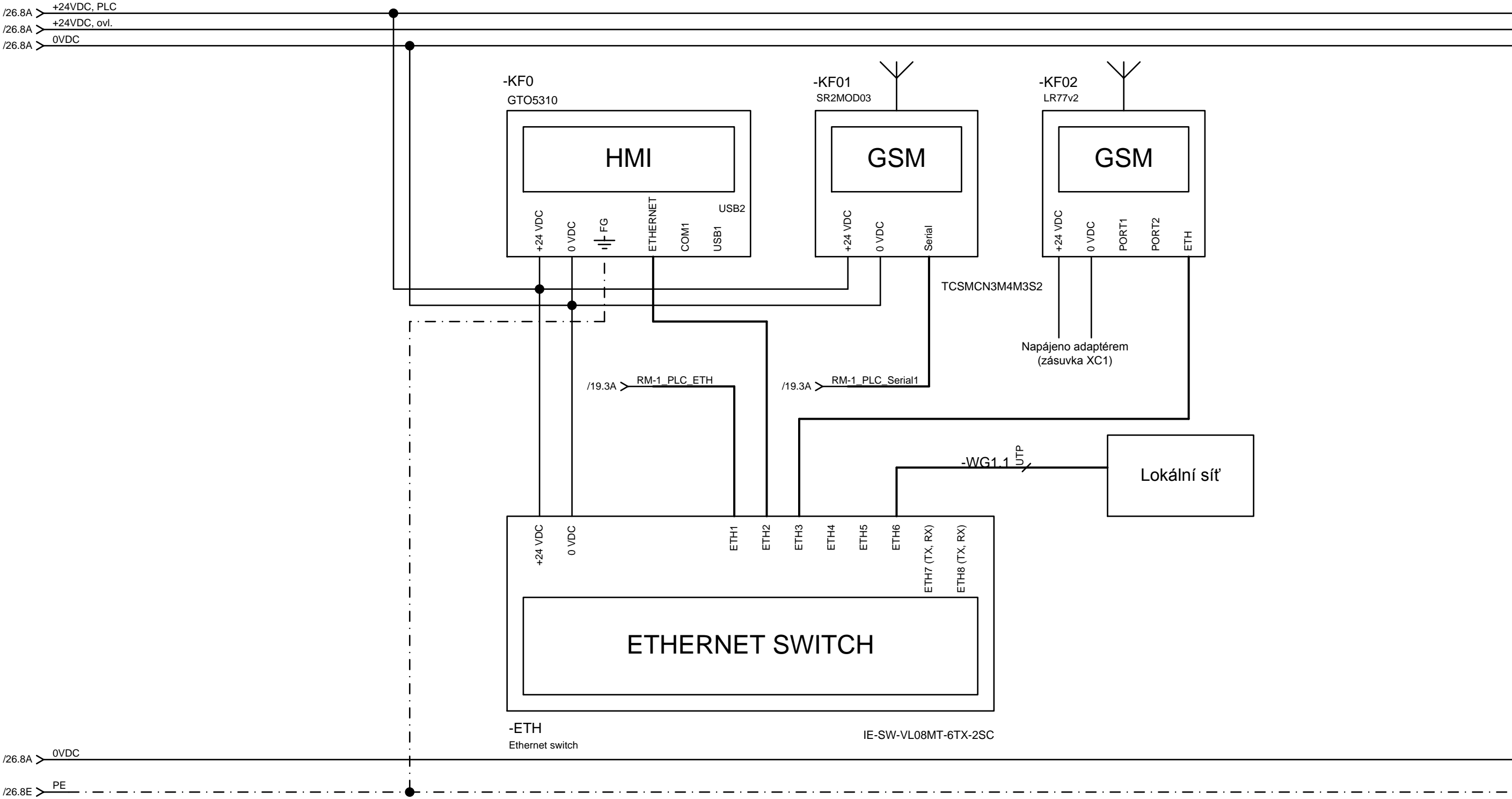


Copyright podle ISO 16016!

Engineering Base

Zpracováno v

Datum	15.3.2020	Datum revize		200302-1 VD Luhačovice - oprava elektroinstalace věže				Schéma zapojení RM-1	200302-1/D2						
Zpracoval	Ing. Jiří Moštěk	Index revize									+RM-1				
Kontroloval	Ing. Jaroslav Jahoda	Komentář revize													
Schválil	Ing. Pavel Radkovský			Orig.	Náhrada	Nahrazeno						◀		▶	
														List 27	ze 27



Copyright podle ISO 16016!

Engineering Base

Zpracováno v